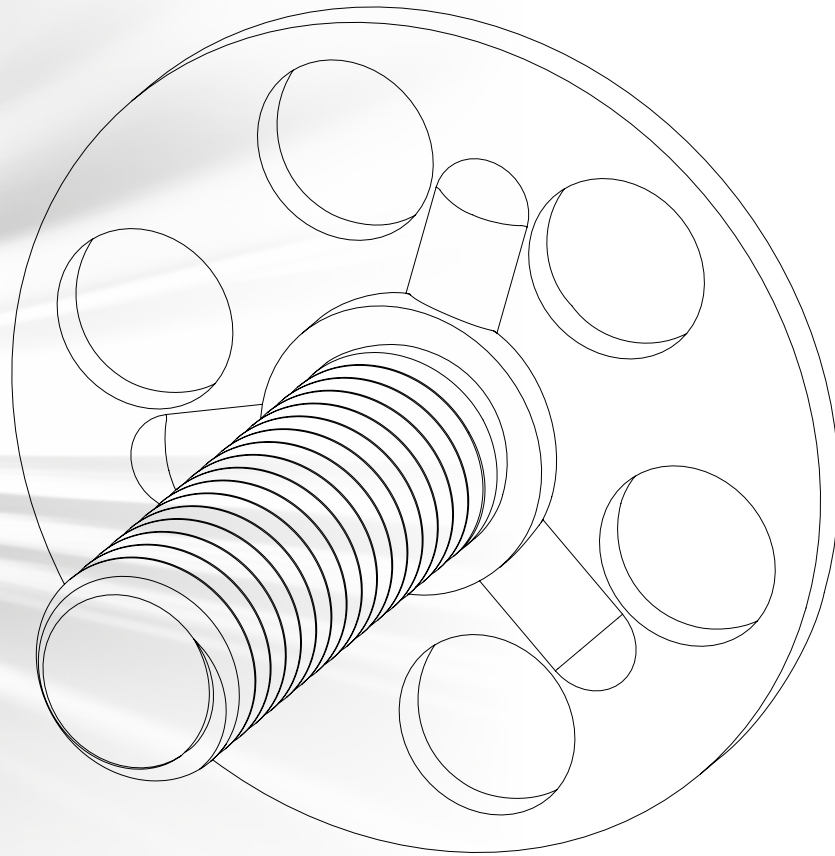




MASTER-PLATE®

FISSAGGI SU PIASTRINA PER INCOLLAGGIO
FASTENERS ON PLATE FOR BONDING



 **specialinsert®**



PRODOTTO • PRODUCT

MASTER-PLATE® è un sistema di fissaggio molto semplice che sfrutta l'ausilio di appositi collanti per il bloccaggio su ogni tipologia di materiale ricevente. Non richiede particolari lavorazioni meccaniche per la predisposizione della sua sede, il montaggio usuale avviene posando il **MASTER-PLATE®** sul collante precedentemente applicato sul punto di unione richiesto. Utilizzabile anche nei processi di laminazione, costampaggio o mediante viti.

Le varie combinazioni tra la piastrina di base e l'elemento di fissaggio offrono ampie possibilità di progettazione ai tecnici.

MASTER-PLATE®: il sistema prevede una piastra di base con un attacco filettato e non, che può essere perno, boccola, dado, arpione, supporto fascetta, ecc.

Viene prodotto in acciaio zincato ed in acciaio inox AISI 316L.

MASTER-PLATE®: Is a very simple fixing system that through appropriate adhesives allows the fixing on any type of receiving material.

It doesn't require any particular mechanical preparation, the usual mounting is done by placing the Master-Plate® on adhesive previously applied to the merging point required. It can be used also on lamination, co-molding or by screw.

The several combinations between the base plates and fastening elements offer to technicians and designers a wide range of possibilities.

MASTER-PLATE®: the system includes a base plate with fasteners threaded or not, that can be a stud, a bush, a nut, a pin, a nail or a tie wrap holder.

It is manufactured in zinc plated steel or AISI 316L stainless steel.

APPLICAZIONI

Automotive, ferroviario, nautico, trasporti in genere, arredamento, edilizia ecc.

APPLICATIONS

Automotive, railways, nautical, transport, furniture and design, building and construction, etc.

PRODOTTO STANDARD • STANDARD PRODUCT



Specialinsert® inoltre è in grado di fornire prodotti speciali su richiesta del cliente. Per ulteriori informazioni contattare il servizio tecnico Specialinsert®.



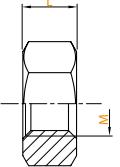
Moreover Specialinsert® is able to supply special custom products on demand. For further information please contact Specialinsert® technical department.

Specialinsert®

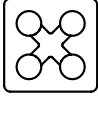
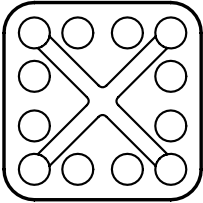



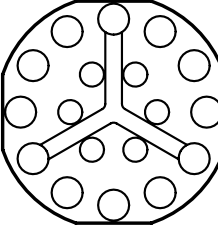
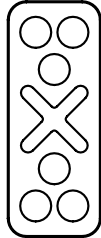
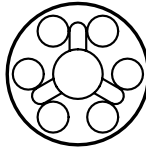
FASI PER LA COMPOSIZIONE DEL CODICE

STEPS FOR CREATING THE REFERENCE CODE

TIPO DI ANCORAGGIO | TYPE OF ANCHORAGE

	PR	BR_	DR_
STEP 1			
		P PIASTRINA PASSANTE THROUGH HOLE PLATE C PIASTRINA CIECA BLIND HOLE PLATE	P PIASTRINA PASSANTE THROUGH HOLE PLATE C PIASTRINA CIECA BLIND HOLE PLATE
	LUNGHEZZA PERNO STUD LENGTH (L)	ALTEZZA BOCCOLA BUSH LENGTH (L)	ALTEZZA DADO NUT HEIGHT
STEP 2	08 - 10 - 12 - 16 20 - 25 - 30 - 40	05 - 10 - 12 - 15 16 - 20 - 22 - 25	03=M4x3,2 - 04=M5x4 - 05=M6x5 06=M8x6,5 - 08=M10x8

TIPO PIASTRINA | PLATE TYPE

STEP 3								
	Q1515=15x15	Q3232=32x32	T1900=Ø19	T2000=Ø20	T2300=Ø23	T3800=Ø38	R3815=38x15	Esempio di piastrina passante Example of through hole plate Q1515 no passante Q1515 no through hole

FILETTATURA | THREAD (M)

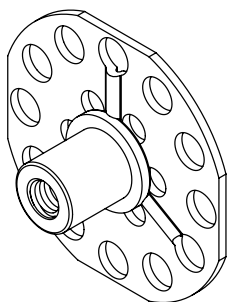
STEP 4	040 (M4) - 050 (M5) - 060 (M6) - 080 (M8) - 100 (M10)*	* Su richiesta PR * On Demand PR
---------------	--	------------------------------------

MATERIALE | MATERIAL

STEP 5	Acciaio zincato .12 Zinc plated steel .12
	Acciaio inox AISI 316 L .51 Stainless steel AISI 316 L .51

ESEMPIO DI DESIGNAZIONE | EXAMPLE OF CODE DESIGNATION

BRC 12 T3800 060. 12



STEP 1

STEP 2

STEP 3

STEP 4

STEP 5

Boccola filettata con piastrina cieca tonda, diametro 38 mm, filettatura M6, altezza 12 mm in acciaio zincato.

Threaded bush with round blind plate, diameter 38 mm, M6 thread, height 12 mm in zinc plated steel.

Per ulteriori informazioni consultare le schede tecniche scaricabili dal nostro sito www.specialinsert.it
 For further information, please refer to the data sheet downloadable at www.specialinsert.it/en

Le dimensioni sono indicative, non vincolanti, espresse in mm. | The dimensions are indicative, not binding, expressed in mm.

SU RICHIESTA ALTRE FORME, FILETTATURE E MATERIALI - AVAILABLE ON DEMAND OTHER SHAPE, THREAD SIZE AND MATERIAL

MONTAGGIO • INSTALLATION



Predisporre la superficie idonea all'incollaggio

Prepare the surface for receiving the adhesive



Depositare sulla superficie l'apposito collante

Put the proper adhesive on the surface



Posizionare **MASTER-PLATE®** sul collante

Place the MASTER-PLATE® on the adhesive



Premere **MASTER-PLATE®** fino alla fuoriuscita del collante dai fori della base

Press the MASTER-PLATE® in order to have some adhesive coming out from the holes of the base plate



Attendere l'indurimento del collante prima di utilizzare il fissaggio

Wait for drying of the adhesive before using the fastening system



MASTER-PLATE® ora è fissata strutturalmente ed assemblata

MASTER-PLATE® is structurally assembled and ready for use

SUGGERIMENTI PER LA SCELTA DELLE COLLE - ADHESIVES SUGGESTIONS

La tabella sottostante fornisce alcune indicazioni di massima sulle possibilità di utilizzo del collante
The table below gives some overall indications about several uses of the adhesive and materials

Per ottenere un corretto impiego del prodotto si consiglia di effettuare prove di incollaggio.
To get a correct use of the product, we advise you to perform the bonding tests

Tipo Colla Adhesive type	Compositi Composites	Plastica ^(*) Plastic ^(*)	Legno Wood	Metallo Metal	Lapidei Natural Stone	Agglomerati Conglomerated	Cristalli Glass
VABER MA300	OO	OO	O	OO	O	OO	OO
MASTIKOL SG 300-15	OO ^(**)	OO	-	OO ^(**)	O	OO	O
3M DP8810NS	OO	O	O	OO	O	O	-
LOCTITE 9466	OO	O	OO	OO	OO	OO	OO

(*) Adesivi idonei ad alta energia superficiale di facile incollaggio.

(*) Adhesives suitable for high surface energy of easy bonding.

Su plastiche a bassa energia superficiale e quindi di scarsa adesione si consigliano le seguenti colle: **3M DP8010, MASTIKOL PPK5.**

Low surface energy plastics and therefore low adhesion, we suggest: 3M DP8010, MASTIKOL PPK5.

Per la corretta definizione dell'adesivo da utilizzare, su materiali con poca tenuta quali PE, PA, PP e silicone raccomandiamo di interpellare direttamente i produttori delle colle.

To get a correct definition of the adhesive to be use, on low adhesion materials, as pe, pa, pp and silicone, please refer to the adhesive producers.

(**) Non necessita l'uso di primer o abrasione.

(**) Primer or abrasion not needs

LEGENDA: - Non adatto

O Sufficiente

OO Buono

KEY: - Not suitable

O Sufficient

OO Good

APPLICAZIONI • APPLICATIONS



PRODOTTO SPECIALE • SPECIAL PRODUCT

Specialinsert® inoltre è in grado di fornire prodotti speciali su richiesta del cliente.
Per ulteriori informazioni contattare il servizio tecnico Specialinsert®.

*Moreover Specialinsert® is able to supply special custom products on demand.
For further information please contact Specialinsert® technical department.*





Specialinsert® è un'azienda presente nel mondo dei fasteners da oltre 40 anni. Nasce nel 1974 per iniziativa di tre tecnici commerciali che, grazie alla loro esperienza nel settore dei sistemi di fissaggio, decidono di avviare l'attività di commercializzazione fasteners in proprio, trasformandola negli anni in produzione e commercializzazione.

Con tre unità locali, tre depositi, uno stabilimento di produzione italiano, un ufficio studi ed un laboratorio prove, **Specialinsert®** è in grado di fornire ai clienti soluzioni sempre più avanzate e adatte ai diversi problemi di fissaggio.

Specialinsert® a successful presence in the world of fasteners more than 40 years. **Specialinsert®** was established in 1974 by three sales agents who decided to take advantage of their knowledge and experience in the fasteners industry to start up their own retail business. The company subsequently developed its own production. With three local Branches, three warehouses, one production plant in Italy, R&D office and one testing laboratory, we provide cutting-edge solutions suited to solving the most various fastening problems.

Specialinsert® al fianco delle università per innovare.
Specialinsert®, beside universities to innovate.



UNIVERSITÀ
DEL SALENTO



PRODOTTI - PRODUCTS

LAMINATI METAL SHEETS



Inseri per laminati profilati tubolari
Inserts for metal sheets sections



CORPI SOLIDI SOLID PARTS



Inseri per corpi pieni legno metallo
Inserts for solid wood-metal parts



PLASTICA PLASTIC



Inseri per materie plastiche
Plastic material inserts



COMPOSITI COMPOSITES



Inseri per materiali compositi
Inserts for composite materials



Nel costante impegno di migliorare i propri prodotti Specialinsert® si riserva il diritto di modificare le caratteristiche tecniche e costruttive senza preavviso. Proprietà e diritti del documento sono riservati. Ne è vietata la riproduzione, anche parziale e la diffusione a terzi senza autorizzazione.

Specialinsert® is dedicated to the ongoing improvement of its products and for this reason reserves the right to make any modifications to its technical or engineering specifications without notice. This document is protected by copyright. None of its parts may be reproduced or transmitted to third parties without permission.



ISO 9001
Cert. n° 0742

SEDE TORINO | HEADQUARTER AND EXPORT DEPARTMENT

VIA MONFALCONE, 144 - 10136 - TORINO (ITALY) - TEL. +39 011.700.301 R.A. - FAX +39 011.702.947

FILIALI E STABILIMENTO | PRODUCTION DEPARTMENT AND BRANCH

VIA E. CIALDINI 37 - 20161 - MILANO (ITALY) - TEL. +39 02.646.84.76 R.A. - FAX +39 02.662.002.75

VIA E. PAVANELLO 1 - 30030 - MAERNE DI MARTELLAGO (VE - ITALY) - TEL. +39 041.503.01.00 R.A. - FAX +39 041.503.01.10

www.specialinsert.it - info@specialinsert.it - export@specialinsert.it